

dne **16. 3. 2023** od **8:00** do **16:00** hodin

---

**Plánovaná odstávka zahrnuje tyto lokality:****Benešov (okres Benešov)**část obce **Chvojen**

č. p. 1-6

část obce **Konopiště**

č. p. 23, 24, 28, 29

kat. území **Benešov u Prahy** (kód **602191**): **parcelní č.** 5425, 5461/8**Bystřice (okres Benešov)**část obce **Jarkovice**

č. p. 24, 25, 26

**Chrást'any (okres Benešov)**

č. p. 1-10, 12-19, 21-36, 38, 39, 40, 41, 43, 44, 46-54, 56, 57

č. ev. 2, 37

kat. území **Chrást'any u Benešova** (kód **653969**): **parcelní č.** 7/3, 30/3, 36/1, 90/9, 400/2, 402/20, 402/21, 402/22, 402/24, 415/2**Týnec nad Sázavou (okres Benešov)**část obce **Krusičany**

č. p. 1, 2, 3, 4, 6-24, 26, 28, 29, 31, 35-41, 44, 46-70, 72-79, 81-88, 91

č. ev. 3, 5, 6, 7

kat. území **Krusičany** (kód **675407**): **parcelní č.** 36/3, 36/4, 37/4, 84/1, 113, 151, 169, 389, 595/11, 1004/4část obce **Týnec nad Sázavou****Růžová:** č. p. 61kat. území **Týnec nad Sázavou** (kód **772399**): **parcelní č.** 1223/1**Václavice (okres Benešov)**

---

**UPOZORNĚNÍ**

**Dotčené zařízení distribuční soustavy je nutné i v době odstávky považovat za zařízení pod napětím**, a proto vás žádáme o dodržení všech zásad bezpečnosti a provedení opatření potřebných k zamezení případných škod na zdraví a majetku. | Provozovatelé výroben elektřiny jsou povinni zajistit přerušení dodávky elektřiny z výroby do vypnutého úseku distribuční soustavy.

---

**NEJDE VÁM ELEKTŘINA...**

**TIP:** Registrujte se zdarma na [www.cezdistribuce.cz/sluzba](http://www.cezdistribuce.cz/sluzba) a informace o odstávkách elektřiny budete dostávat e-mailem nebo SMS. U poruch zasíláme SMS s předpokládanou dobou obnovení dodávek. | Aktuální stav dodávek elektřiny na konkrétní adrese zjistíte snadno, rychle a bez registrace na portále **Bez Šťávy** ([www.bezstavy.cz](http://www.bezstavy.cz)).

---

**část obce Václavice**

č. p. 1, 3-13, 15-21, 24, 25, 27, 28, 29, 31-41, 43, 46-58, 60-66, 68-89, 91-114, 116-121, 123, 124, 126, 128, 131, 132, 134, 139

č. ev. 1

**část obce Vatěkov**

č. p. 1, 2, 4-15, 17-23, 25-30, 32, 33, 36, 37, 38, 44

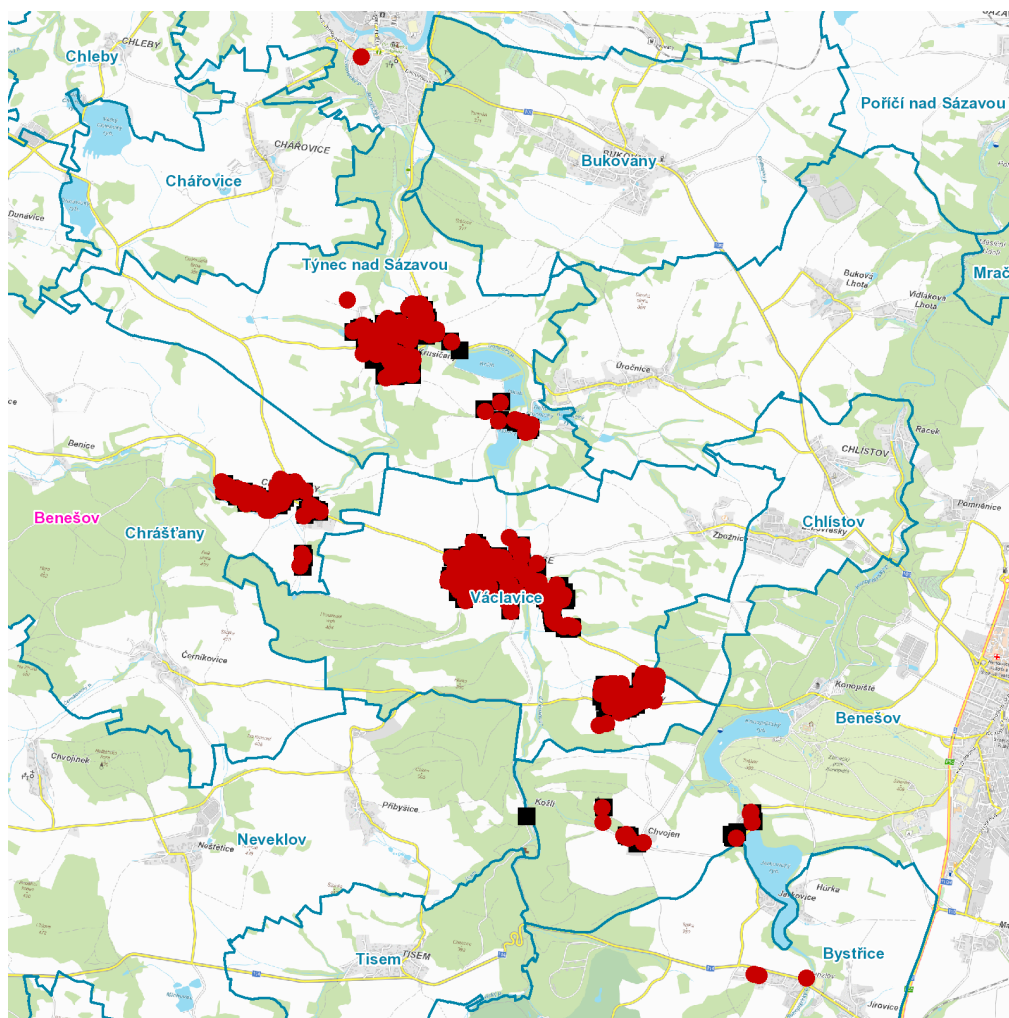
kat. území **Václavice u Benešova** (kód **775959**): **parcelní č.** 14/2, 102, 127/3,4, 127/12, 141/2, 148/2, 152/18, 234/19, 234/56, 315, 962/11, 977/4, 979/2, 1100, 1120/1, 1120/2, 1120/14, 1125/3, 1130/12, 2190/11, 2266/2, 2308/29, 2308/35, 2308/42, 2308/43, 2308/48, 2308/49, 2308/50, 2329/3, 2329/5, 2329/18, 2329/19, 2329/20, 2441/1

---

**UPOZORNĚNÍ**

**Dotčené zařízení distribuční soustavy je nutné i v době odstávky považovat za zařízení pod napětím**, a proto vás žádáme o dodržení všech zásad bezpečnosti a provedení opatření potřebných k zamezení případných škod na zdraví a majetku. | Provozovatelé výroben elektřiny jsou povinni zajistit přerušeni dodávky elektřiny z výroby do vypnutého úseku distribuční soustavy.

---

**dne 16. 3. 2023 od 8:00 do 16:00 hodin****Orientační mapový podklad odstávkou dotčených lokalit****VYSVĚTLIVKY**

- – adresy dotčené odstávkou elektřiny
- – místa připojení k elektrické síti dotčená odstávkou

**INFORMACE ZASLÁNA**

IDDS: cb4bwan (Město Benešov)  
IDDS: p8xbe7a (Město Bystřice)  
IDDS: gy7akcc (Obec Chrástany)  
IDDS: vrpbfxs (Město Týnec nad Sázavou)  
IDDS: yhgaj34 (Obec Václavice)